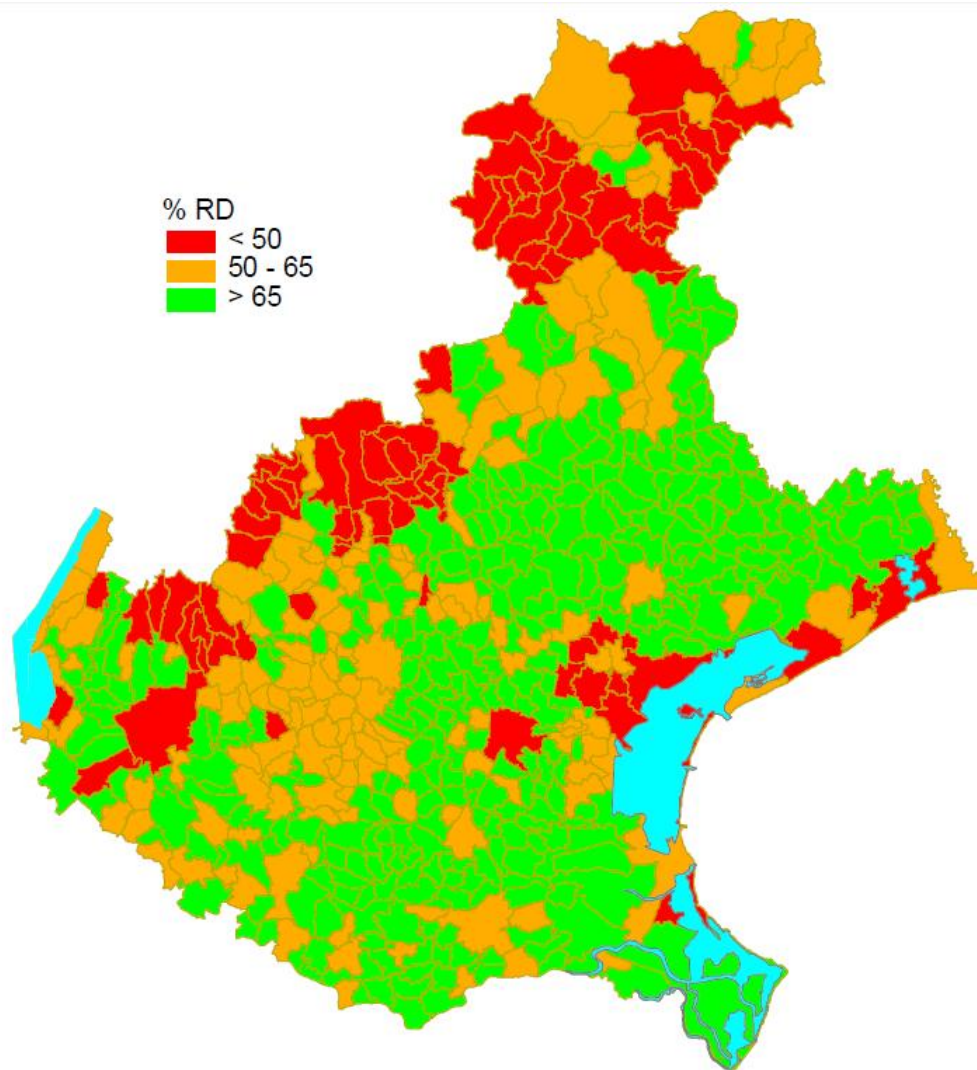




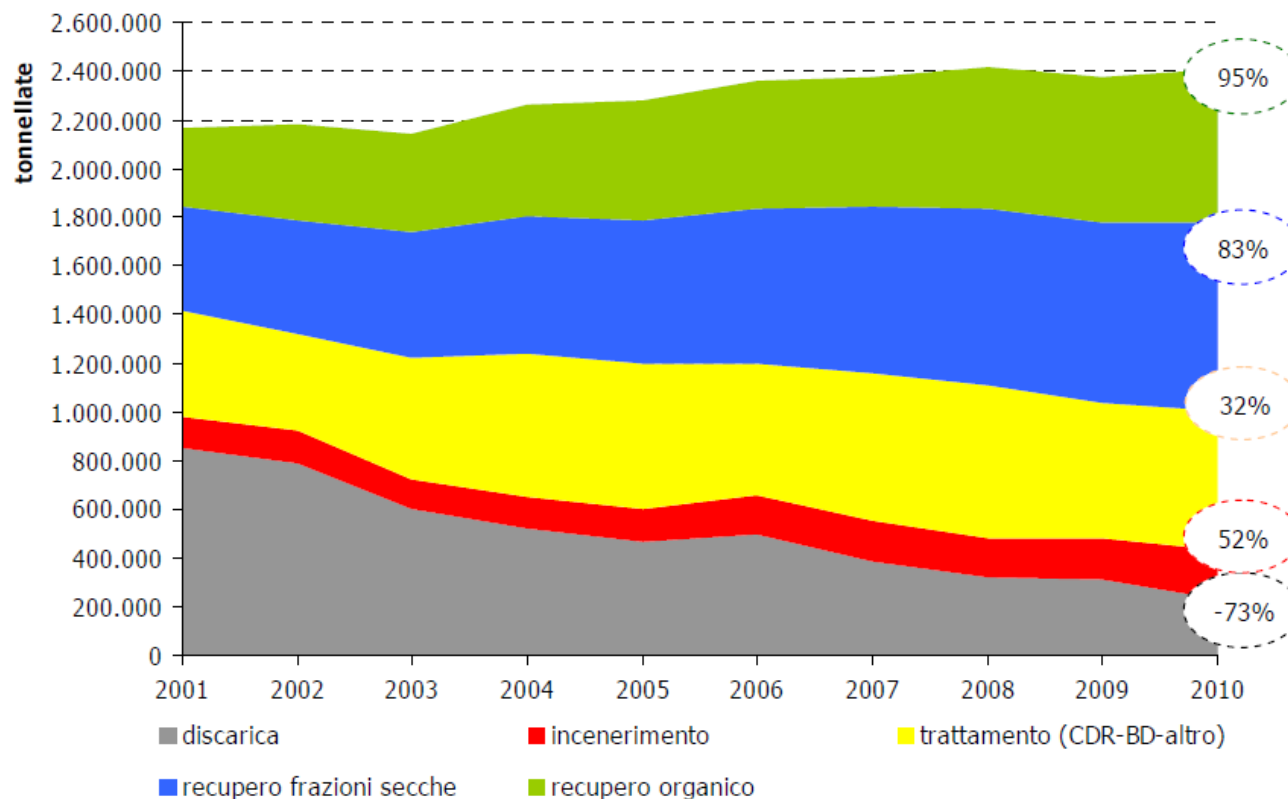
**I RIFIUTI
COME
RISORSA
ENERGETICA**

IL PERCORSO DEI RIFIUTI: DALLA RACCOLTA AL RECUPERO

- IL VENETO (dati 2010) -



IL PERCORSO DEI RIFIUTI: DALLA RACCOLTA AL RECUPERO - IL VENETO (dati 2010)-

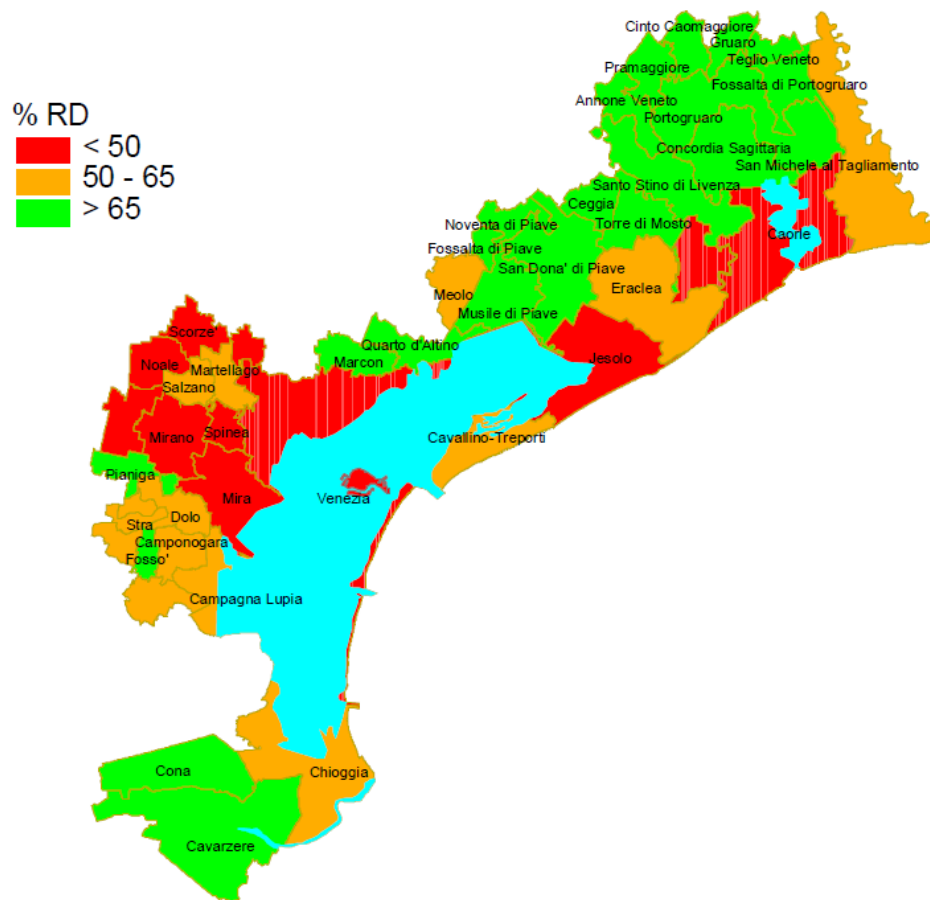


Nota: Le variazioni percentuali sono riferite alla singola destinazione nel periodo 2001-2010

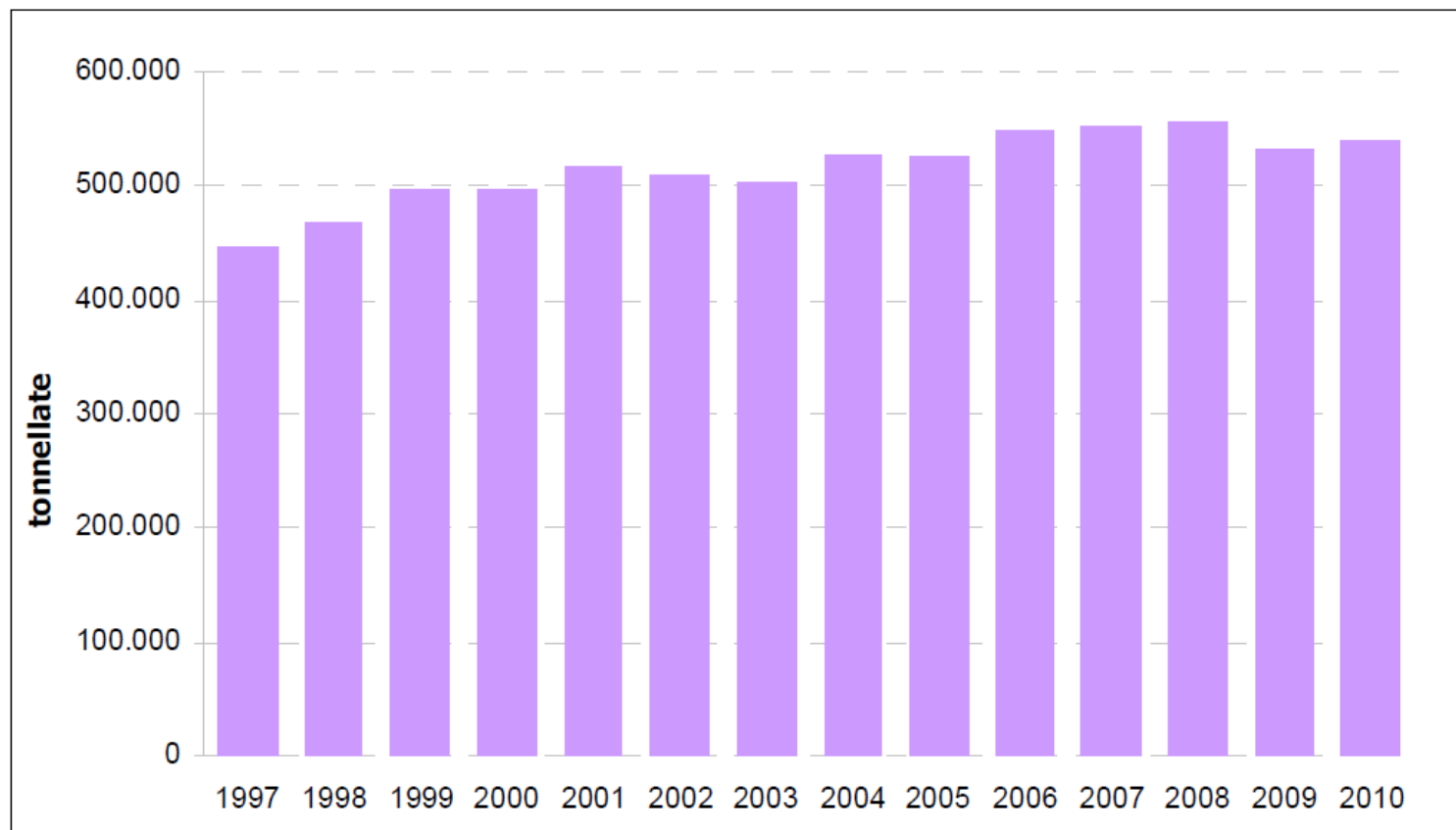
Fig. 3.1.2: Smaltimento e recupero nel Veneto - Anni 2001 - 2010 - Fonte: Arpav - Osservatorio Regionale Rifiuti.

IL PERCORSO DEI RIFIUTI: DALLA RACCOLTA AL RECUPERO

- LA PROVINCIA DI VENEZIA (dati 2010)-



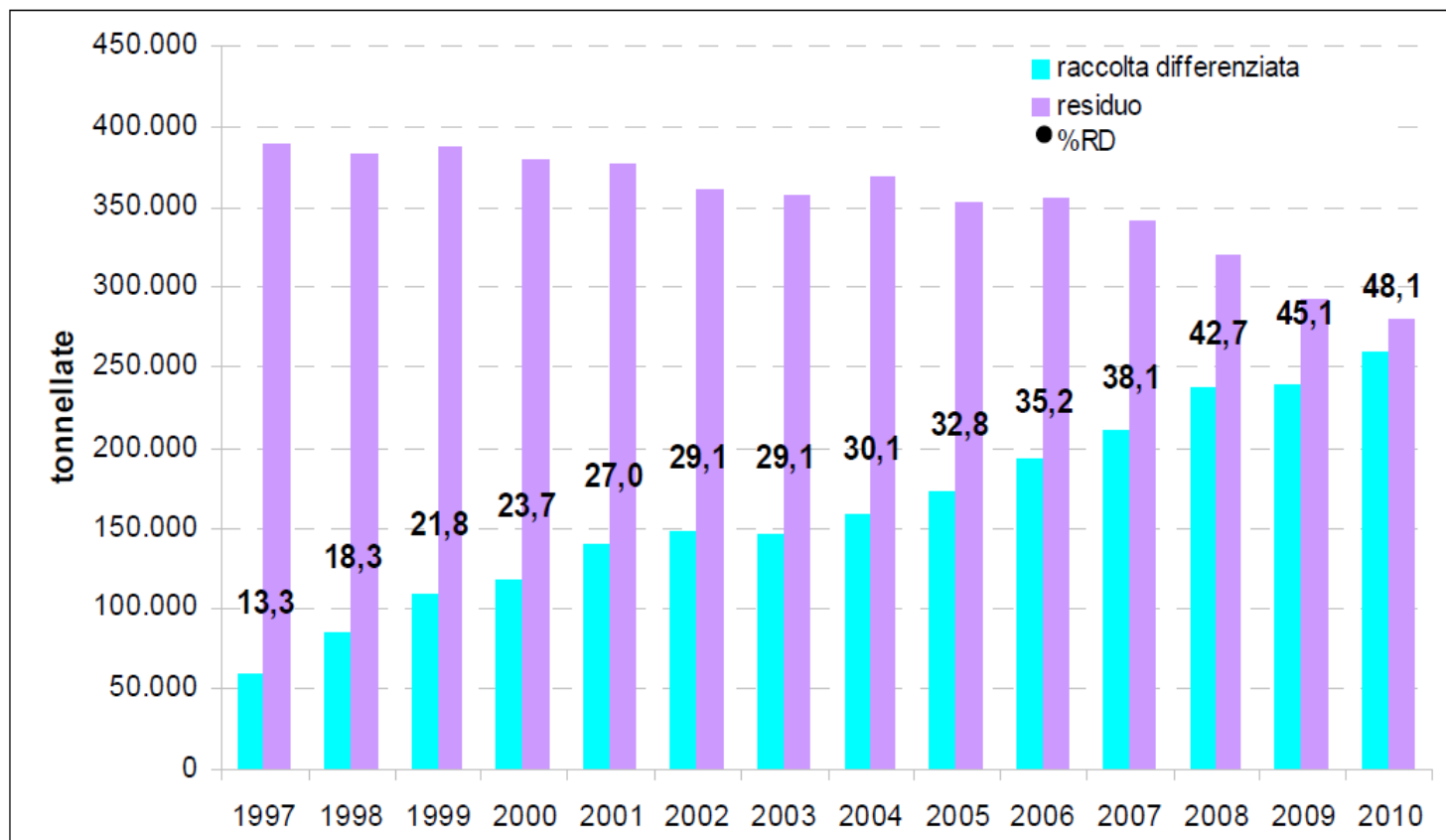
IL PERCORSO DEI RIFIUTI: DALLA RACCOLTA AL RECUPERO - LA PROVINCIA DI VENEZIA (dati 2010)-



Produzione totale di rifiuto urbano - Anni 1997-2010 - Fonte: ARPAV - Osservatorio Regionale Rifiuti.

IL PERCORSO DEI RIFIUTI: DALLA RACCOLTA AL RECUPERO

- LA PROVINCIA DI VENEZIA (dati 2010) -



Produzione di rifiuto urbano differenziato e di rifiuto urbano residuo - Anni 1997-2010 - Fonte: ARPAV - Osservatorio Regionale Rifiuti.

IL PERCORSO DEI RIFIUTI: DALLA RACCOLTA AL RECUPERO - FRAZIONE ORGANICA -



- Avanzi di cibo
- Scarti di cucina
- Alimenti avariati (senza confezione)
- Gusci d'uovo
- Fondi di caffè, filtri di tè
- Pane vecchio
- Piccoli ossi
- Fiori recisi
- Salviette e fazzoletti di carta usati

IL PERCORSO DEI RIFIUTI: DALLA RACCOLTA AL RECUPERO

- FRAZIONE VEGETALE -



- Sfalci d'erba e fiori recisi
- Piante (senza terra)
- Ramaglie, potature di alberi e siepi
- Residui vegetali da pulizia dell'orto
- Cassette in legno non trattato

IL PERCORSO DEI RIFIUTI: DALLA RACCOLTA AL RECUPERO

- CARTA E CARTONE -



- Cartoni per bevande e altri alimenti (succhi di frutta, vino, latte, panna, sugo, zuppe, ecc.)
- Fogli
- Fotocopie
- Quaderni
- Giornali
- Riviste
- Libri
- Scatole
- Imballaggi ed altre confezioni in cartone
- Cartoni delle pizze, purché puliti

IL PERCORSO DEI RIFIUTI: DALLA RACCOLTA AL RECUPERO

- RIFIUTI INGOMBRANTI e R.A.E.E -



- Mobili vecchi e legno
- Materassi e reti per letti
- Frigoriferi
- Elettrodomestici dismessi
- Televisori, computer, telefonini (senza batteria) ed altri apparecchi elettronici
- Lampade al neon e lampade a basso consumo
- Specchi e lastre di vetro
- Damigiane e grandi taniche
- Ferro ed altri oggetti in metallo di grandi dimensioni
- Biciclette vecchie
- Rifiuti inerti di origine domestica (lavandini, bidet, vasi, piccole demolizioni, sassi)

IL PERCORSO DEI RIFIUTI: DALLA RACCOLTA AL RECUPERO

- RIFIUTI PERICOLOSI -



FARMACI:

Pomate, sciroppi, compresse, disinfettanti, fiale per iniezione, medicinali scaduti in genere.

PILE:

Pile a stilo, micropile, pile piatte, pile argento, pile a torcia, pile esauste in genere.

T/F/X (rifiuti tossici T, infiammabili F e nocivi X):

barattoli di vernici, solventi, acidi...
Contenitori con residui di sostanze pericolose contras segnate dai simboli:

ACCESSORI PER L'INFORMATICA:

cartucce toner per stampanti laser o fotocopiatrici, cartucce per fax e stampanti a getto d'inchiostro.

ALTRO

- Accumulatori al piombo per auto
- Oli esausti minerali (olio motore, olio per macchine, miscele di olio)
- Oli vegetali (olio da frittura)

IL PERCORSO DEI RIFIUTI: DALLA RACCOLTA AL RECUPERO - ABBIGLIAMENTO USATO -



- Abiti
- Maglieria
- Biancheria
- Cappelli
- Borse
- Cuoio e pelli
- Coperte
- Tende
- Scarpe appaiate in buono stato

IL PERCORSO DEI RIFIUTI: DALLA RACCOLTA AL RECUPERO

- VETRO, PLASTICA, LATTINE (VPL) -



- Plastiche
- Lattine
- Bottiglie
- Vasi e altri contenitori
- Bicchieri
- Fiale

IL PERCORSO DEI RIFIUTI: DALLA RACCOLTA AL RECUPERO

- PLASTICA -



- Bottiglie d'acqua e bibite (PET, PE, PP), d'olio...
- Flaconi di shampoo, detersivi, bagnoschiuma e contenitori per cosmetici
- Vaschette ben sciacquate in plastica, in polistirolo, confezioni sagomate (es. per uova), vasetti di yogurt
- Vasi per vivaisti
- Confezioni di merende e crackers
- Buste e sacchetti in plastica per pasta, patatine, surgelati...
- Coperchi in plastica di barattoli e contenitori vari
- Borsette della spesa, sacchetti, scatole in plastica
- Cellophane, film e pellicole per imballaggio
- Casette e reti per frutta e verdura
- Imballaggi in polistirolo o nylon
- Imballaggi per beni durevoli (con le bolle d'aria o in plastica espansa)
- Flaconi di candeggina o di altre sostanze pericolose (purche sciacquati), se utilizzati in ambito domestico
- Reggette per legatura pacchi

IL PERCORSO DEI RIFIUTI: DALLA RACCOLTA AL RECUPERO

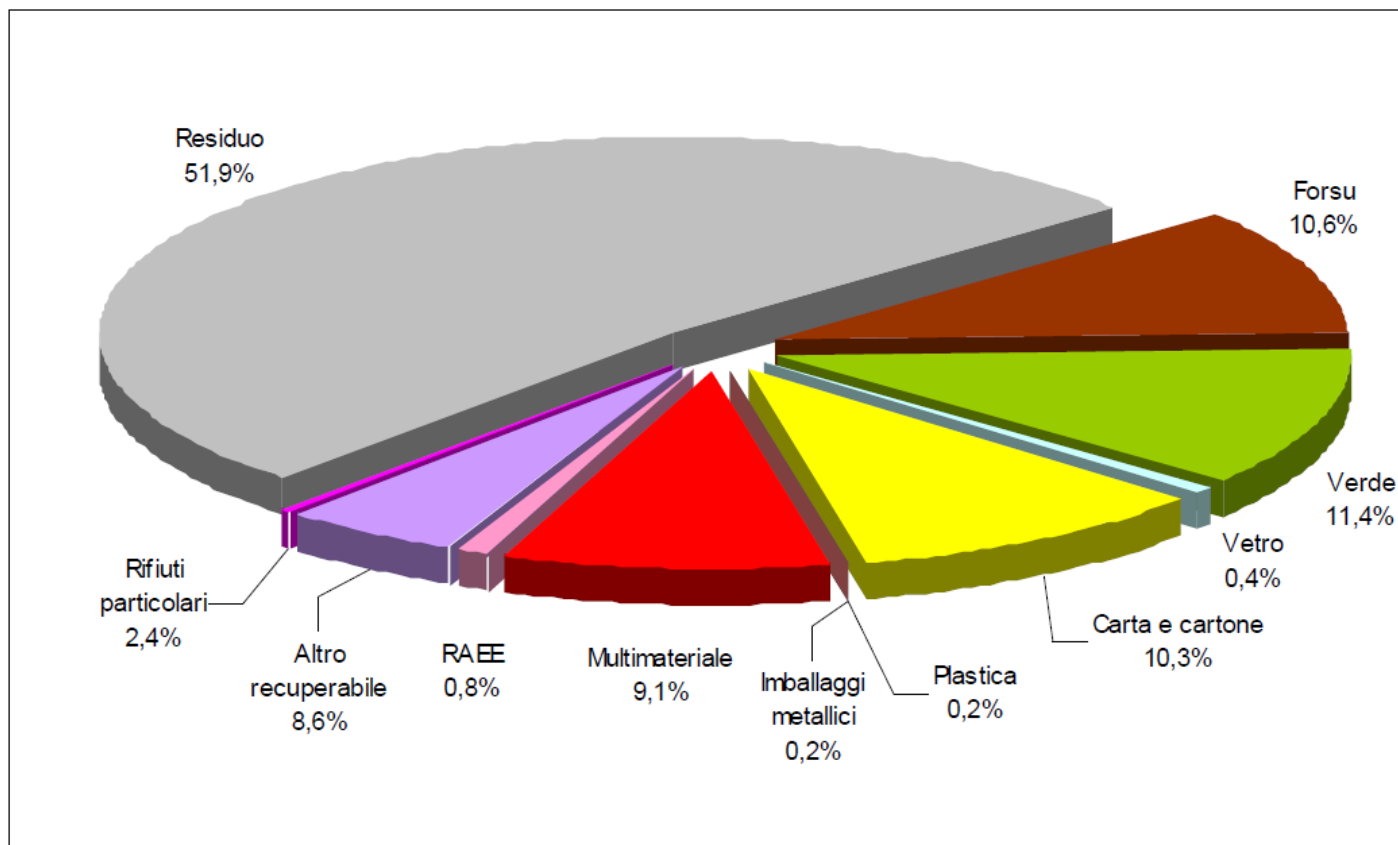
- LATTINE -



- Lattine in alluminio (AL)
- Contenitori in latta, banda stagnata o altri metalli (ad esempio la scatola del tonno o dei pelati)
- Tappi di bottiglia in metallo
- Coperchi dei vasetti
- Carta stagnola
- Vaschette in alluminio
- Bombolette spray in metallo, purché completamente vuote

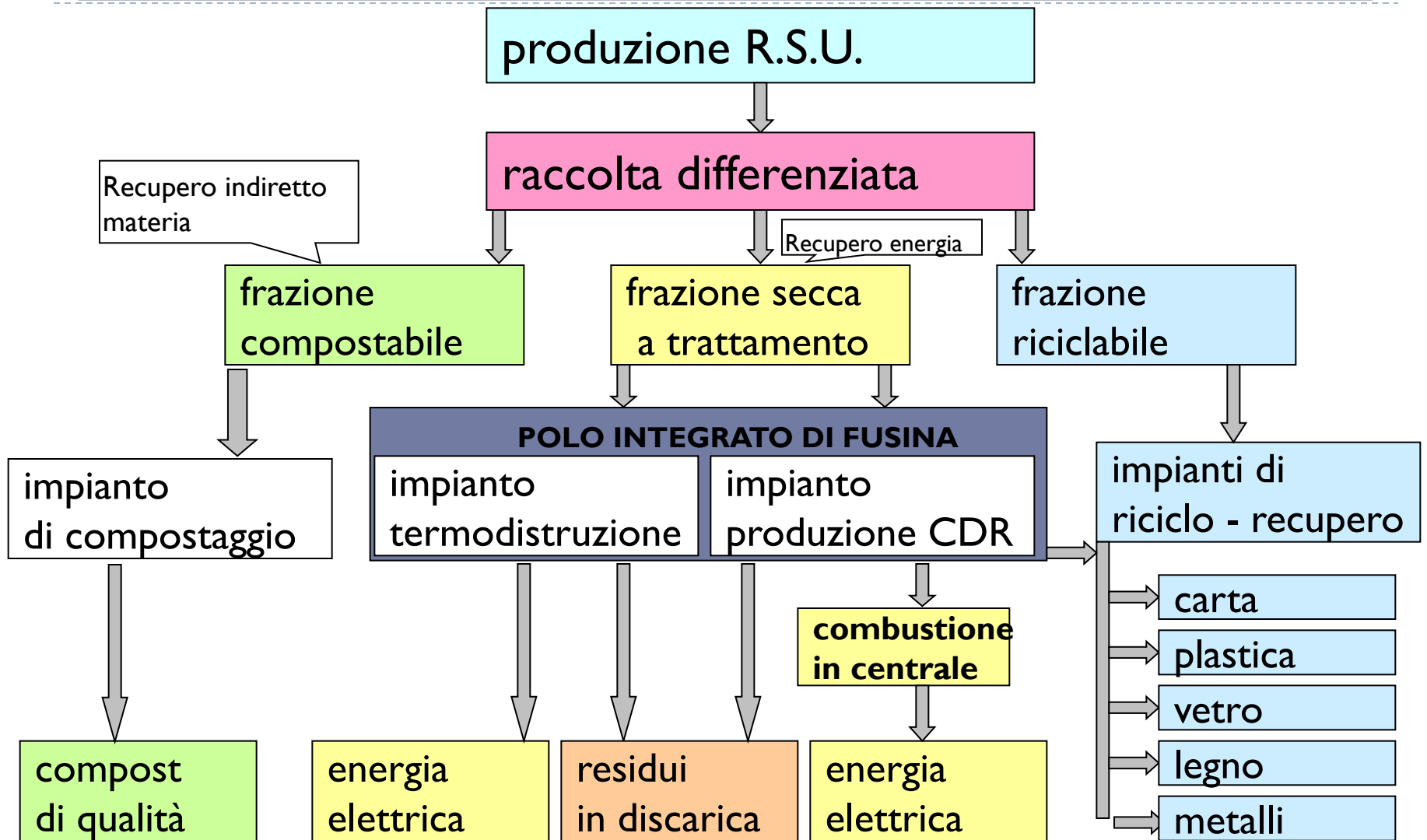
IL PERCORSO DEI RIFIUTI: DALLA RACCOLTA AL RECUPERO

- LA PROVINCIA DI VENEZIA (dati 2010) -

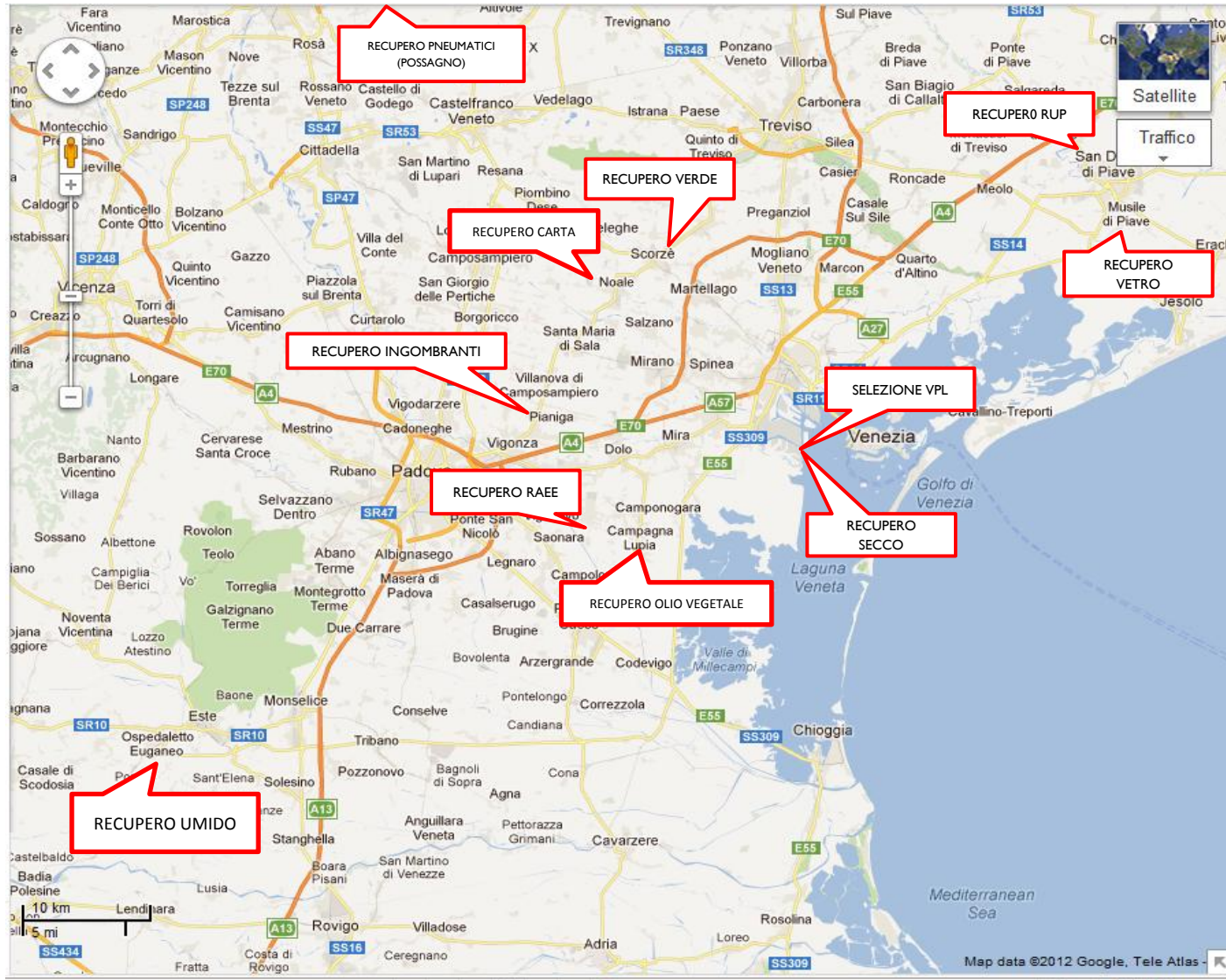


*Composizione media della raccolta differenziata - Anno 2010 -
Fonte: ARPAV - Osservatorio Regionale Rifiuti.*

IL PERCORSO DEI RIFIUTI: DALLA RACCOLTA AL RECUPERO - IL FLUSSO -



IL PERCORSO DEI RIFIUTI: DALLA RACCOLTA AL RECUPERO - LE DESTINAZIONI DEI FLUSSI -



IL PERCORSO DEI RIFIUTI: DALLA RACCOLTA AL RECUPERO - LE NOVITA': IL PROGETTO «CALOTTE» -



E' in corso la realizzazione nel territorio Veritas del progetto «calotte». Tutti i cassonetti del secco si apriranno solo utilizzando una chiave elettronica personale, che è stata distribuita ai residenti. Dopo il completamento della distribuzione delle chiavette elettroniche ai cittadini di Chirignago, Gazzera, Trivignano e Zelarino, la prima grande area di Mestre , si proseguirà con le altre grandi aree di Mestre (Favaro Veneto, Marghera, Mestre Carpenedo e Mestre centro.

Nelle località dove questo sistema è già in vigore (Dese, Ca' Sabbioni, Spinea, Terraglio, Maerne, Santa Maria di Sala, parte di Mira, Spinea, Mirano) è diminuita notevolmente la quantità di secco ed è cresciuta la percentuale di differenziata.

Per questo motivo, accanto ai cassonetti vengono posizionate altre campane e contenitori per i rifiuti differenziati.

IL PERCORSO DEI RIFIUTI: DALLA RACCOLTA AL RECUPERO - LE NOVITA': IL PROGETTO «CALOTTE»



1) Inserimento della chiavetta nell'apposita fessura e riconoscimento dell'utente



2) Apertura della calotta



3) Inserimento del sacchetto con i rifiuti nel vano della calotta



4) Chiusura della calotta con l'apposita manopola ed estrazione della chiavetta

IL PERCORSO DEI RIFIUTI: DALLA RACCOLTA AL RECUPERO - LE NOVITA': L'ECOMOBILE -



L'Ecomobile raccoglie rifiuti ingombranti e pericolosi, consegnati direttamente dai cittadini, che non devono essere inseriti nei cassonetti e nelle campane per la raccolta differenziata.

- **LEGNO**
- **FERRO**
- **RIFIUTI INGOMBRANTI**
- **APPARECCHIATURE ELETTRONICHE**
- **RIFIUTI PERICOLOSI**

Possono utilizzare l'Ecomobile solo le utenze domestiche del Comune in cui è in quel momento posizionato. **Si possono consegnare fino a un massimo di due pezzi e comunque un volume di non più di un metro cubo.** Per consegnare i rifiuti è necessario presentare all'operatore un documento d'identità. Successivamente sarà possibile accedere all'Ecomobile con la sola chiave elettronica personale che apre le calotte dei cassonetti.

IL PERCORSO DEI RIFIUTI: DALLA RACCOLTA AL RECUPERO

▶ **GRAZIE PER L'ATTENZIONE**